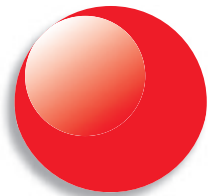


## DIE LEISTUNGEN DER IG BCE FÜR MITGLIEDER



## Der Mensch im Mittelpunkt



### Von Mensch zu Mensch

Liebe Kolleginnen und Kollegen, die IG BCE treibt die Wende zu mehr sozialer Gerechtigkeit und ökonomischer Vernunft kraftvoll voran. Dabei sind unsere Ziele klar abgesteckt und im gesellschaftlichen Interesse: Nachhaltiges Wirtschaften, menschliche Werte, anständige Arbeitsbedingungen und eine angemessene Entlohnung. Dafür kämpfen wir!

Und genau deshalb bestehen wir auf Beteiligungen an Unternehmenserfolgen und deren gerechte Verteilung. Zugleich setzen wir uns dafür ein, Arbeits- und Lebenszeit zu gestalten, Altersvorsorgen zu sichern und Perspektiven für junge Kolleginnen und Kollegen zu entwickeln.

Die IG BCE will eine moderne Industrie mit wortwörtlich »nachhaltigem« Wachstum, in der verantwortliches Handeln selbstverständlich ist. Sie beruht auf »Guter Arbeit«, für deren Bewertung der Mensch das Maß der Dinge ist. Gute Arbeit gibt es somit nur durch die Mitbestimmung und Teilhabe der Beschäftigten.

In diesem Sinne gestaltet die IG BCE »Gute Arbeit« – jeden Tag; beispielsweise mit Tarifverträgen zur Aus- und Weiterbildung, unseren Aktivitäten zur Vereinbarkeit von Beruf und Familie und dem neuen Tarifvertrag »Lebensarbeitszeit und Demografie«. Das zeigt: Unsere Ziele sind erreichbar, wenn wir uns gemeinsam auf den Weg machen und zusammen die Zukunft gestalten.

Unterstützen Sie die IG BCE. Werden Sie Mitglied!

Wir freuen uns auf Sie!



Michael  
Vassiliadis  
Vorsitzender  
der IG BCE



Ralf  
Sikorski  
Mitglied  
des geschäfts-  
führenden  
Hauptvorstands



### Wir sorgen für SICHERHEIT.

**Gemeinschaften sind nur stark, wenn ihre Mitglieder sich gegenseitig unterstützen. Wir treten entschieden für eine Gesellschaft und Arbeitswelt ein, in der Menschen sich individuell entfalten können, ohne den Zusammenhalt zu verlieren.**

Wenn wir über die Modernisierung des Industriestandorts Deutschland sprechen, meinen wir nicht nur innovative Technologien und Produkte, sondern auch innovative Konzepte des Zusammenarbeitens. Das Neue ist nur zu haben, wenn man es überall realisiert: in der Forschung, in der Produktion und in den Unternehmenskulturen.

Gewerkschaftliche Arbeit ist nicht, wie oft behauptet wird, rückwärts gewandt. Das Gegenteil ist der Fall: Werte wie Solidarität, Respekt und Menschlichkeit werden auch die Zukunft prägen, weil sie zeitlos gültig sind. Wir helfen denen, die in schwierigen Situationen sind, weil sie erschwerte Startbedingungen haben, ihre Qualifikationen keinen Markt mehr finden oder sie berufliche Belastungen nicht mehr tragen können.

**Als starke Gemeinschaft schaffen wir bessere Arbeits- und Lebensbedingungen, die ein Einzelner nie erreichen könnte. Das sorgt für Sicherheit – am Arbeitsplatz und in der individuellen Lebensplanung.**

### Ganz schön groß!

Die IG BCE hat aktuell

- 660.000 Mitglieder aus über
- 4.000 Betrieben in
- 8 Wirtschaftszweigen mit
- 23 Untersektoren.

## Unsere Stärke: Ehrenamt

Wir sind stolz darauf, dass **26.000** unserer Betriebsräte und Vertrauensleute ehrenamtlich aktiv sind.

## Starke Quote

Von den Azubis, die in den Branchen der IG BCE ihre Berufsausbildung beginnen, werden **70%** Gewerkschaftsmitglied. Von den Mitgliedern sind derzeit **21%** Frauen.

## Erfolg in Wahlen

Die IG BCE vertritt ihre Mitglieder mit großem Erfolg in Betriebsräten: Bei den Betriebsratswahlen 2014 errang sie **80%** der Mandate.

## Kleine in der Mehrzahl

**75%** aller Betriebe, die die IG BCE betreut, haben eine Größe von **maximal 400** Beschäftigten. Mehr als **1.000** Personen arbeiten in **85** Betrieben.



## Vielfalt und Vielseitigkeit verstehen

Die IG BCE ist eine **Multibranchengewerkschaft**. Sie bündelt die Interessen von Beschäftigten in sehr unterschiedlichen Bereichen.

Größte Branche ist die **chemische Industrie mit ca. 550.000 Beschäftigten**, eine der kleineren die **Lederindustrie mit 14.000 Beschäftigten**. Es gilt, die Vielfalt der Mitgliederinteressen zu unterstützen und in eine moderne Industriepolitik einzubringen.

## Zukunftsgewerkschaft 2020

Um für die zukünftigen Aufgaben einer Gewerkschaft gerüstet zu sein, wurde der Modernisierungsprozess »**Zukunftsgewerkschaft 2020**« ins Leben gerufen. Ziel ist die Stärkung betrieblicher Basisarbeit und der Ausbau des politischen Einflusses. Die IG BCE setzt sich für eine moderne Wirtschaftsordnung ein, die soziale und ökologische Bedingungen angemessen reguliert.

## Fortschritt für alle

Eine fortschrittliche Industriepolitik muss aus Sicht der IG BCE wettbewerbsfähige Standortbedingungen schaffen, die die Beschäftigung langfristig sichern.

Dazu gehört der wichtige Beitrag zur Energiewende ebenso wie eine innovative Tarifpolitik, die jungen Menschen Zukunftschancen und älteren Menschen Vorsorgeleistungen garantiert.

Der Erhalt und Ausbau der Flächentarifverträge ist hier besonders wichtig. Die Tarifverträge zur Altersvorsorge und Demografie sind zentrale Erfolge.

## Zusammenarbeit auf Augenhöhe

Worauf wir besonders stolz sind: Die enge Bindung zu unseren Mitgliedern. IG BCE-Mitglieder haben klare Erwartungen an Tarifpolitik, an wirtschaftliche und industriepolitische Strategien.

Wir hören zu. Wir erfüllen sie. Beratung und Austausch mit Betriebsräten und Mitgliedern stehen bei uns ganz vorn.



### Arbeits- und Sozialrechtsschutz für Mitglieder inklusive

Der Rechtsschutz ist im Mitgliedsbeitrag als Leistung enthalten. Die Kosten dafür trägt die Gewerkschaft. So stehen unsere Mitglieder auf der sicheren Seite – juristisch und finanziell. Nur so können sie es sich leisten, umfassende Informationen einzuholen und, wenn es darauf ankommt, auch mit unserer Hilfe für ihr gutes Recht zu streiten.

Nach drei Monaten Mitgliedschaft stehen Ihnen alle Leistungen des Arbeits- und Sozialrechtsschutzes umfassend zur Verfügung:

- ▶ Rechtsauskunft zu allen Fragen aus dem Arbeits- und Sozialrecht
- ▶ Im Streitfall Rechtsvertretung durch Juristinnen und Juristen der IG BCE oder der DGB-Rechtsschutz GmbH

#### Ein paar Beispiele:

##### Sozialrechtliche Konflikte

###### → Krankenversicherungsrecht

- Hilfsmittel
- Medikamente
- Behandlungsmethoden
- Krankengeld

###### → Pflegeversicherungsrecht

- Einordnung in die falsche Pflegestufe
- Nichtgewährung des Pflegegeldes

###### → Rentenversicherungsrecht

- Rentenablehnung
- Erwerbsminderungsrenten
- Falschberechnung der Renten
- Nichtanerkennung von Versicherungszeiten
- Ablehnung der Kur

###### → Unfallversicherungsrecht

- Anerkennung eines Arbeits- oder Wegeunfalles
- Anerkennung einer Berufskrankheit
- Gewährung von Renten- und Rehamaßnahmen

###### → Grundversorgung für Arbeitsuchende

- Höhe der Leistungen
- Anrechnung von Einkommen und Vermögen

###### → Arbeitsförderungsrecht

- Streitigkeiten wegen Arbeitslosengeld oder Weiterbildungsansprüchen

###### → Schwerbehindertenrecht

- Streitigkeiten um die Anerkennung und Festsetzung des Grades der Schwerbehinderung
- Gewährung von Nachteilsausgleichen

###### → Arbeitsrechtliche Konflikte

- Ungerechte Behandlung
- Eingruppierung
- Versetzung
- Verweigerung der Entgeltfortzahlung
- Kündigung
- Abmahnung
- Arbeitszeiten
- Urlaubsanspruch
- Ausbildung
- Erziehungszeiten
- Elterngeld
- Betriebliches Vorschlagswesen

#### Entscheidender Vorteil:

Unsere Juristinnen und Juristen der IG BCE oder der DGB-Rechtsschutz GmbH sind Spezialisten auf ihrem Gebiet, weil sie durch ihren engen Bezug zum Arbeitsleben nah am Menschen arbeiten. Sie beraten umfassend, reichen Klage ein, vertreten Sie vor Gericht. Wenn es sein muss auch über mehrere Instanzen. Und das alles, ohne dass Ihnen zusätzliche Kosten entstehen.

**Von »Arbeitslosengeld« über »Erwerbsminderung« bis zur Höhe der Rente – wir klären Ihre Ansprüche und kämpfen für Ihre Rechte.**

### Tarifliche Leistungen

Wer im Arbeitsleben steht, weiß wie wichtig es ist, dass besonders folgende Themen verbindlich geregelt sind und nicht der Willkür der Arbeitgeber unterliegen:

- ▶ das Entgelt
- ▶ die Ausbildungsvergütung
- ▶ die Arbeitszeiten, Pausen
- ▶ die Zuschläge
- ▶ der Urlaub
- ▶ das 13. Monatseinkommen
- ▶ die tarifliche Altersvorsorge
- ▶ die Altersteilzeit

Wir schließen Jahr für Jahr mit den Arbeitgebern unserer Branchen über 2.000 Tarifverträge ab und tragen damit entscheidend zur Existenzsicherung unserer Mitglieder und deren Familien bei. Hinzu kommt eine Vielzahl von Haustarifverträgen. Auch unsere Vereinbarungen zur Beschäftigungssicherung und -förderung können sich sehen lassen.

Gewerkschaftliche Stärke und konsequentes Verhandeln – getragen von der Unterstützung unserer Mitglieder – haben zu guten Ergebnissen geführt.

Das ist ein Erfolg, auf den wir und unsere Mitglieder stolz sind und den wir zu verteidigen wissen.

**Tarifvertrag**                      **Gesetz**

<b>Arbeitszeit</b>	37,5 Stunden, Nutzung eines Arbeitszeitkorridors von 35 bis 40 Stunden möglich durch Betriebsvereinbarung	48 Stunden
<b>Nacht-, Sonn- und Feiertagsarbeit</b>	Zuschläge geregelt	Kein Anspruch
<b>Freistellung von der Arbeit</b>	Bezahlt	Kein Anspruch
<b>Urlaub</b>	30 Arbeitstage = 6 Wochen 33 Tage für Arbeitnehmer in Wechselschicht	24 Werktage = 4 Wochen Kein Anspruch
<b>Zusätzliches Urlaubsgeld</b>	Geregelt	Kein Anspruch
<b>Erschwerniszulagen</b>	Geregelt	Keine Regelung
<b>Jahressonderzahlungen</b>	13. Monatseinkommen geregelt	Kein Anspruch
<b>Tarifliche Altersvorsorge</b>	Tarifförderung in Höhe von € 613,55	Kein Anspruch (ggf. Riester-Förderung)

\* Ein Beispiel aus dem Tarifvertrag der chemischen Industrie.

## Streikunterstützung

Kommt es in Ihrem Unternehmen zu Streik oder Ausspernung, so erhalten Sie Streikunterstützung bis zur Höhe des Nettoentgeltes. Vorausgesetzt ist eine dreimonatige Mitgliedschaft.

## Freizeit-Unfallversicherung.

Im Beruf schützt Sie Ihre Unfallversicherung. Und in der Freizeit? Als Mitglied der IG BCE stellt sich diese Frage erst gar nicht. Denn Sie sind auch in Ihrer Freizeit unfallversichert – weltweit. Voraussetzung: ein Jahr Mitgliedschaft und die Entrichtung satzungsgemäßer Beiträge.

### → Unfall-Krankengeld

Bei einem unfallbedingten stationären Krankenhausaufenthalt von mindestens 48 Stunden erhalten Sie Unfall-Krankengeld in Höhe des 30-fachen monatlichen Beitrages (max. 52 Euro/Tag).

### → Invaliditätsleistung

In Höhe des 500-fachen Monatsbeitrages – mindestens aber 1.280 Euro – als einmalige Kapitalleistung bei Ganzinvalidität, bei Teilinvalidität von mindestens 20 Prozent der dem Grad der Invalidität entsprechende Teil. Rentner/-innen und gleichgestellte Mitglieder sind von dieser Regelung ausgeschlossen, es sei denn, sie stehen in einem Arbeitsverhältnis und entrichten Vollbeiträge.

### → Todesfallleistungen

Im Falle des unfallbedingten Ablebens eines Mitgliedes wird eine Todesfallleistung in Höhe des 200-fachen Monatsbeitrages des Mitgliedes fällig.

## Bonusagentur

Jedes Mitglied erwartet eine exklusive Vorteilswelt.

► [www.igbce-bonusagentur.de](http://www.igbce-bonusagentur.de)

## Einzelfallberatung und vielfältige Weiterbildungsangebote

Die IG BCE hat mit ihren qualifizierten Bildungsangeboten Tausenden ihrer Mitglieder zu mehr Erfolg verholfen. Zu allen Themen, die für Beschäftigte und für die Gesellschaft wichtig sind, bietet die IG BCE Seminare an – für ihre Mitglieder kostenlos. Die IG BCE unterhält drei eigene Bildungszentren:

### ► Kagel-Möllendorst

Das »weiße Haus im Grünen« bietet ein breites Bildungsspektrum für fachliche, methodische und soziale Kompetenz.



### ► Adolf-Schmidt-Bildungszentrum Haltern am See

Mehr als 5.000 Kolleginnen und Kollegen besuchen jährlich die vielfältig angebotenen unterschiedlichen Bildungsmaßnahmen in einem reizvollen Naturschutzgebiet zwischen Ruhrgebiet und Münsterland.



### ► Wilhelm-Gefeller-Bildungs- und Tagungszentrum Bad Münde

Idyllisch gelegen am schönen Deister finden hier anspruchsvolle Veranstaltungen zu den Themen Wirtschaft, Arbeitsrecht, EDV und soziale Kompetenz statt. Es bietet Raum für Klausuren, Tagungen und Konferenzen.



► [www.igbce.de/themen/bildung](http://www.igbce.de/themen/bildung)

## Die Basisarbeit in Betrieben und Regionen.

Die IG BCE ist da, wo ihre Mitglieder leben und arbeiten. Durch eine starke gewerkschaftliche Vertretung sowohl im Betrieb als auch am Wohnort ist die IG BCE immer präsent. Vertrauensleute und Ortsgruppen sind die beiden starken Säulen unserer beteiligungsorientierten Gewerkschaftsarbeit. Neue Formen der Beteiligung bietet die Zielgruppenarbeit. Mit einer flexiblen Struktur und vielen Freiräumen versehen, greift die IG BCE die unterschiedlichsten Bedürfnisse der Beschäftigten auf – zum Beispiel die von Alleinerziehenden in Teilzeit, älteren Beschäftigten im Schichtdienst oder die von Teamassistentinnen.

## Die Vertrauensleute im Betrieb.

Die gewerkschaftlichen Vertrauensleute im Betrieb stehen für das, was der Name sagt: Sie sind engagierte Bindeglieder zwischen den Mitgliedern im Betrieb und der IG BCE. Sie stehen den Mitgliedern im Berufsleben mit Rat und Tat zur Seite und greifen deren Sorgen, Probleme, aber auch Vorschläge und Anregungen auf, um gemeinsam Lösungen zu finden.

Die betriebsverfassungsrechtliche Interessenvertretung der Beschäftigten durch den Betriebsrat und die gewerkschaftliche durch die Vertrauensleute geschieht auf unterschiedlichen Ebenen. Umfassend genutzt, ergänzen sie sich sinnvoll und können vieles bewegen. Voraussetzung dafür ist der gegenseitige Informationsaustausch über betriebliche Vorgänge, der gemeinsam organisiert wird. Vertrauensleute genießen Vertrauen! Und das zu Recht.

Alle gewerkschaftlichen Vertrauensleute eines Betriebes werden von den Mitgliedern gewählt und bilden den Vertrauenskörper. Dazu gehören die IG BCE-Mitglieder im Betriebsrat, in der Jugend- und Auszubildendenvertretung, in der Schwerbehindertenvertretung sowie in den Ortsgruppenvorständen.

## Aktiv vor Ort – die Ortsgruppen.

Nicht nur im Betrieb – auch am Wohnort ihrer Mitglieder ist die IG BCE politisch aktiv. Jedes Mitglied ist eingeladen, seine Erfahrungen aus dem Beruf, dem Alltag und seine fachlichen Kompetenzen in die Gewerkschaftsarbeit vor Ort einzubringen. Die Angebote der Ortsgruppen sind vielfältig, in der Bildungsarbeit, in der Mitgliederbetreuung und im Freizeitbereich. Auch in der Kommunalpolitik hat die IG BCE an vielen Orten eine wichtige Stimme.

Demokratisch und klar. Dieses Prinzip gilt auch für die Gremien vor Ort. Die Mitglieder der Ortsgruppe wählen ihre Vorstände selbst und haben zu gewerkschaftlichen Wahlen Vorschlagsrecht.

## Stehen im Mittelpunkt – die Mitglieder.

Die politische Verantwortung für die Betreuung der Mitglieder trägt der zuständige IG BCE-Bezirk. Die Bezirksteams stehen ihnen zu allen Fragen der Mitgliedschaft gern zur Verfügung – vom Mitgliedsbeitrag über arbeitsrechtliche Probleme bis hin zu Mitwirkungsmöglichkeiten. Ihr zuständiger Bezirk ist auf Ihrem Mitgliedsausweis vermerkt und auch unter [www.igbce.de](http://www.igbce.de) mit aktuellen Informationen präsent.



## Wir machen GUTE ARBEIT.

Ein sicherer Arbeitsplatz, eine angemessene und ausreichende Entlohnung und menschenwürdige Arbeitsbedingungen – die nicht krank machen –, das sind berechnete Ansprüche jeder und jedes Beschäftigten im Betrieb. Die Arbeitswelt sieht jedoch nicht überall so aus. Unsicherheiten nehmen zu, Arbeitsverhältnisse werden immer flexibler gestaltet, es gibt immer mehr Leiharbeit und immer öfter werden Beschäftigungsverhältnisse befristet, oder durch Werkverträge ersetzt. Dauerbelastung und hohe Arbeitsintensivität führen immer häufiger zu Stresskrankheiten.

Gute Arbeit bedeutet aber nach unseren Maßstäben, sich seiner Arbeit sicher sein zu können. Dies ist für eine verlässliche Lebensplanung unerlässlich. Unser Auftrag durch unsere Mitglieder lautet: »Gute Arbeit zu gestalten und die Arbeitsbedingungen im Betrieb zu verbessern«. Betriebsvereinbarungen sind dabei ein wichtiges Instrument, um die Arbeit attraktiv zu machen.

Aus unserer Sicht ist dabei eine repektvolle Zusammenarbeit der Sozialpartner im Betrieb förderlich. Wir werden aber auch die Herausforderung annehmen, wenn dies nicht der Fall ist. Ein starke Verankerung in der Belegschaft, ist in jedem Fall Voraussetzung für eine erfolgreiche Interessenvertretung.

## Was wir wollen

- ▶ Faire Entlohnung
- ▶ Begrenzung unsicherer Beschäftigung
- ▶ Abbau von Belastungen
- ▶ Sicherung von Arbeitsfähigkeit durch unterstützende, fördernde Maßnahmen
- ▶ Begrenzung von Leistungsdruck und ausufernden Arbeitszeiten



Als IG BCE informieren wir in unserem Journal Arbeitspolitik regelmäßig über den Stand der Umsetzung, sprich unsere gemeinsamen Erfolge in der Arbeitsgestaltung in den Betrieben. Unsere Bezirksteams vor Ort und unsere Fachsekretäre der Landesbezirke für »Gute Arbeit und Demografie« sind Ansprechpartner bei der Umsetzung.

Wichtig ist uns als IG BCE, dass wir klare Vorstellungen für die betriebliche Umsetzung in allen wichtigen arbeitspolitischen Handlungsfeldern entwickeln. Für weitergehende Informationen steht die Abteilung Arbeitspolitik (abt.arbeitspolitik@igbce.de) gerne zur Verfügung.

### Mitmachen.

Sie haben Lust und Interesse, sich einzumischen? Wir freuen uns auf Sie, auf Ihre Meinung und Ideen. Sprechen Sie unsere Vertrauensleute und Betriebsräte der IG BCE an. Darüber hinaus bieten Ihnen unsere Bezirksteams vor Ort zahlreiche Foren, um sich persönlich zu engagieren und mitzuwirken. Ihre Interessen sind unsere Themen – ob in der Jugendarbeit, bei der Frauenarbeit oder den gewerkschaftspolitischen Schwerpunktgruppen. Im Mittelpunkt unseres Handelns steht der Mensch. Sprechen Sie uns an.

### Selbstverwaltung in der Sozialversicherung.

Mitglieder der IG BCE, die im Rahmen der Sozialwahlen gewählt wurden, vertreten in der Selbstverwaltung der Krankenkassen, Rentenversicherungsträger und Berufsgenossenschaften die Interessen der Versicherten. Sie arbeiten in Widerspruchsausschüssen mit und achten darauf, dass die Versicherten ihre Rechte wahrnehmen können. Versichertenälteste sind für viele Menschen erste Anlaufstellen in sozialversicherungsrechtlichen Fragen und Berater, die das Vertrauen der Versicherten haben. Die IG BCE berät und unterstützt ihre Selbstverwalter durch Qualifizierungsmaßnahmen und gezielten Erfahrungsaustausch.



### Mit der Bonusagentur mehr Vorteile sichern!

#### Vorteile in 4 großen Themenbereichen:

- Beratung und Job
- Gesundheit und Fit
- Freizeit und Reisen
- Vorsorge und Finanzen



[www.igbce-bonusagentur.de](http://www.igbce-bonusagentur.de)



### Keiner ist näher dran!

In Sachen Fortbildung für Betriebsräte kommt keiner an uns vorbei. **Wir sind das Original, denn keiner ist Ihrem Arbeitsalltag, Ihren Problemen und Herausforderungen näher als die BWS selbst.**

Gerne beraten wir auch persönlich zum Thema Fortbildung und stellen bei Bedarf einen individuellen Weiterbildungsplan zusammen. Die Anmeldung erfolgt telefonisch, schriftlich per E-Mail, Post, Fax oder direkt auf unserer Internetseite.

Für Rückfragen stehen wir gerne zur Verfügung.

Montag bis Donnerstag: 08:00 bis 17:00 Uhr, Freitag: 08:00 bis 15:00 Uhr



Teamleitung  
Natascha von Morgenstern-Bläsig  
Telefon: 0511 7631-391  
E-Mail: [natascha.vonmorgenstern-blaesig@igbce.de](mailto:natascha.vonmorgenstern-blaesig@igbce.de)



Teamleiterin  
Claudia Binnewies  
Telefon: 0511 7631-423  
E-Mail: [claudia.binnewies@igbce.de](mailto:claudia.binnewies@igbce.de)



Teamleiterin  
Carolin Giessmann  
Telefon: 0511 7631-164  
E-Mail: [carolin.giessmann@igbce.de](mailto:carolin.giessmann@igbce.de)



Teamleiterin  
Viola Lorenz  
Telefon: 0511 7631-515  
E-Mail: [viola.lorenz@igbce.de](mailto:viola.lorenz@igbce.de)



Teamleiterin  
Nadine Köller  
Telefon: 0511 7631-270  
E-Mail: [nadine.koeller@igbce.de](mailto:nadine.koeller@igbce.de)



Teamleiterin  
Svenja Fromm  
Telefon: 0511 7631-488  
E-Mail: [svenja.fromm@igbce.de](mailto:svenja.fromm@igbce.de)

#### Kontakt

Telefon: 0511 7631-336 • Fax: 0511 7631-775  
E-Mail: [bws@igbce.de](mailto:bws@igbce.de)

[www.igbce-bws.de](http://www.igbce-bws.de)

## Ihr Beitrag und seine Verwendung.

Als Mitglied der IG BCE zahlen Sie einen Beitrag. Damit haben Sie Anspruch auf alle Leistungen der Gewerkschaft. Dieser Beitrag beträgt laut Satzung zirka ein Prozent Ihres durchschnittlichen monatlichen Brutto-Einkommens. Mit Ihrem Beitrag sichern Sie die wirtschaftliche Grundlage der IG BCE und damit auch ihre politische Durchsetzungskraft. Sollten Sie arbeitslos werden, ein Studium beginnen oder sonst zeitweilig keine Einkünfte haben, müssen Sie auf die Solidarität Ihrer Gewerkschaft nicht verzichten. Wir gleichen Ihren Beitrag jederzeit Ihrer persönlichen Einkommenssituation an. Den Mitgliedsbeitrag können Sie selbstverständlich als Werbungskosten steuerlich geltend machen.

### Die Ausgaben der IG BCE betragen im Jahr 2014 140,3 Mio. Euro und schlüsseln sich wie folgt auf:

- für gewerkschaftspolitische Aufgaben (z. B. Tarifpolitik, Publikationen, Satzungsgruppen, Gesellschaftspolitik, Personengruppenarbeit) **14,5%**
  - für Beiträge an den DGB und internationale Verbände **12,1%**
  - für Satzungsleistungen (z. B. Freizeit-Unfallversicherung, Jubilare) **3,3%**
  - für Rückvergütungen an Ortsgruppen und Vertrauenskörper **5,7%**
  - für die gewerkschaftliche Betreuungsarbeit, einschließlich Personal **43,5%**
  - für die Verwaltung **20,9%**
- 100,0%**

Bei Monatseinkommen über 3.481,90 Euro erhöht sich der Monatsbeitrag für aktive Mitglieder je weitere 48,57 Euro um 0,51 Euro. Rentner/-innen und arbeitslose Mitglieder zahlen entsprechend der fortgeführten Tabelle  $\frac{1}{10}$  des Beitrages für aktive Mitglieder.

Monatseinkommen		Monatsbeitrag		Monatseinkommen		Monatsbeitrag	
von in Euro	bis in Euro	Aktive in Euro	Rentner/Arbeitslose in Euro	von in Euro	bis in Euro	Aktive in Euro	Rentner/Arbeitslose in Euro
0,00	132,93	1,02	0,51	1781,86	1830,42	18,92	7,67
132,94	178,95	1,53	0,51	1830,43	1878,99	19,43	7,67
178,96	227,52	2,05	1,02	1879,00	1927,57	19,94	8,18
227,53	276,09	2,56	1,02	1927,58	1976,14	20,45	8,18
276,10	324,67	3,07	1,02	1976,15	2024,71	20,96	8,18
324,68	373,24	3,58	1,53	2024,72	2073,28	21,47	8,69
373,25	421,81	4,09	1,53	2073,29	2121,86	21,99	8,69
421,82	470,38	4,60	2,05	2121,87	2170,43	22,50	9,20
470,39	518,96	5,11	2,05	2170,44	2219,00	23,01	9,20
518,97	567,53	5,62	2,05	2219,01	2267,57	23,52	9,20
567,54	616,10	6,14	2,56	2267,58	2316,15	24,03	9,71
616,11	664,67	6,65	2,56	2316,16	2364,72	24,54	9,71
664,68	713,25	7,16	3,07	2364,73	2413,29	25,05	10,23
713,26	761,82	7,67	3,07	2413,30	2461,87	25,56	10,23
761,83	810,39	8,18	3,07	2461,88	2510,44	26,08	10,23
810,40	858,97	8,69	3,58	2510,45	2559,01	26,59	10,74
858,98	907,54	9,20	3,58	2559,02	2607,58	27,10	10,74
907,55	956,11	9,71	4,09	2607,59	2656,16	27,61	11,25
956,12	1004,68	10,23	4,09	2656,17	2704,73	28,12	11,25
1004,69	1053,26	10,74	4,09	2704,74	2753,30	28,63	11,25
1053,27	1101,83	11,25	4,60	2753,31	2801,87	29,14	11,76
1101,84	1150,40	11,76	4,60	2801,88	2850,45	29,65	11,76
1150,41	1198,97	12,27	5,11	2850,46	2899,02	30,17	12,27
1198,98	1247,55	12,78	5,11	2899,03	2947,59	30,68	12,27
1247,56	1296,12	13,29	5,11	2947,60	2996,17	31,19	12,27
1296,13	1344,69	13,80	5,62	2996,18	3044,74	31,70	12,78
1344,70	1393,27	14,32	5,62	3044,75	3093,31	32,21	12,78
1393,28	1441,84	14,83	6,14	3093,32	3141,88	32,72	13,29
1441,85	1490,41	15,34	6,14	3141,89	3190,46	33,23	13,29
1490,42	1538,98	15,85	6,14	3190,47	3239,03	33,75	13,29
1538,99	1587,56	16,36	6,65	3239,04	3287,60	34,26	13,80
1587,57	1636,13	16,87	6,65	3287,61	3336,17	34,77	13,80
1636,14	1684,70	17,38	7,16	3336,18	3384,75	35,28	14,32
1684,71	1733,27	17,90	7,16	3384,76	3433,32	35,79	14,32
1733,28	1781,85	18,41	7,16	3433,33	3481,90	36,30	14,32

## Vorsprung durch exklusive Informationen.

Wer Dinge bewegen will, sichert sich bei uns einen echten Informationsvorsprung mit der monatlich erscheinenden Mitgliederzeitschrift »**KOMPAKT**«. Die Abonnementgebühren sind im Mitgliedsbeitrag enthalten.

Darüber hinaus bieten wir im Internet unter [www.igbce.de](http://www.igbce.de) aktuelle Informationen zu wirtschafts- und gesellschaftspolitischen Themen, Hintergründe zu den einzelnen Branchen sowie Servicetipps rund um das Recht und um den Job. Ausschließlich für Mitglieder: Die Tarifverträge der großen Branchen zum Herunterladen. Genauso exklusiv: der kostenlose Newsletter **IG BCE aktuell**.



# Ich bin dabei!

## Die IG BCE-online

Industriegewerkschaft  
Bergbau, Chemie, Energie



### IG BCE-Studierende

Alles rund um das Studium. Von der Studienfinanzierung über Praktikumsbedingungen bis hin zu Einstiegsgehältern nach dem Studium.

[www.studium.igbce.de](http://www.studium.igbce.de)

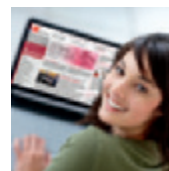


Foto: Fotolia, Yuri Arcurs



Foto: Cintula

### IG BCE-online

Der Internetauftritt der IG BCE. Tarifinformationen, Bildung, Service, Rechtstipps rund um den Job sind nur ein Teil des vielfältigen Angebots.

[www.igbce.de](http://www.igbce.de)

### IG BCE-Jugend im Netz

Die »JugendSite« der IG BCE. Einmischen, mitmischen, verändern – in Ausbildung und Beruf, Gesellschaft und Politik.

[www.igbce.de/aktive/junge-generation](http://www.igbce.de/aktive/junge-generation)  
[www.facebook.com/IGBCEJugend](https://www.facebook.com/IGBCEJugend)



Foto: PMinteractive



Foto: Fotolia, David J Engel

### IG BCE-aktuell

Mit dem Newsletter stets auf dem Laufenden bleiben. »IG BCE aktuell« informiert schnell und unkompliziert rund um Themen aus Politik und Gewerkschaft. [www.igbce-aktuell.de](http://www.igbce-aktuell.de)

### IG BCE-Shop

Mit dem neuen Internetshop für Werbe- und Organisationsmittel sowie für Drucksachen und Präsente bietet die IG BCE ihren Mitgliedern ein attraktives Shopping-Portal.

[www.igbce-shop.de](http://www.igbce-shop.de)



Foto: Fotolia, Suprijono Suharjoto

BWH P1600331

## MITGLIED WERDEN LOHNT SICH!

auch unter  
[www.mitgliedwerden.igbce.de](http://www.mitgliedwerden.igbce.de)

## Impressum

### Herausgeberin:

Industriegewerkschaft Bergbau, Chemie, Energie  
Vorstandsbereich 3  
Königsworther Platz 6  
30167 Hannover  
Internet: [www.igbce.de](http://www.igbce.de)

### Verantwortlich:

Ralf Sikorski

### Redaktion:

Ralf Rademacher  
Abt. Mitglieder/Allgemeine Organisation  
Telefon: 0511 7631-602  
Fax: 0511 7631-710  
E-Mail: [abt.organisation@igbce.de](mailto:abt.organisation@igbce.de)

### Druck und Vertrieb:

BWH GmbH  
Beckstraße 10  
30457 Hannover

### (Titel-)Foto:

iStock by Getty Images, theboone  
Februar 2016/17. Auflage

INFO  
**POINT** besser informiert.

02/2016 Bestell-Nr.